



# 臺大公共衛生學院

## 214教室設備操作指引

### 1. 系統啟閉

#### 開啟系統



一鍵開啟環控設備

#### 關閉系統



一鍵關閉環控設備

## 2. 教室使用模式選擇與切換

### 模式選擇



#### 同步模式

一般教室

課程講授 研習演講

#### 自訂模式

會議室

現場會議 線上會議

#### 分組討論

未來教室

分組研討 工作坊

### 2-1 同步模式



- 三座電視牆螢幕同一畫面
- 影像來源
  - 講師電腦：主桌機、白板桌機、筆記型電腦、Miracast 無線投影
  - 無線簡報1
  - 無線簡報2
  - 講師攝影機
  - 學員攝影機



## 2-2 自訂模式



- 三座電視牆螢幕自訂畫面
- 影像來源
  - 講師電腦：主桌機、白板桌機、筆記型電腦、Miracast 無線投影
  - 無線簡報1：WP1
  - 無線簡報2：WP2
  - 講師攝影機
  - 學員攝影機

## 2-3 分組討論



- 自由討論：三座電視牆螢幕、7座電子白板螢幕獨立使用
- 教學模式：三座電視牆螢幕、7座電子白板螢幕同步播放下列影像來源
  - 講師電腦：主桌機、白板桌機、筆記型電腦、Miracast 無線投影
  - 無線簡報1、無線簡報2、講師攝影機、學員攝影機

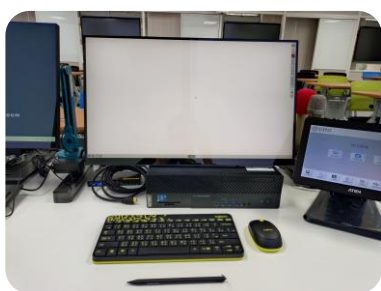
# 3. 講桌電腦

## 講桌電腦設備



### • 主桌機

- 手動開關機
- 重開機還原
- 觸控螢幕
- ClassroomGo 網路廣播軟體
- Evercam 課程錄製軟體
- Teams、Webex 線上會議軟體



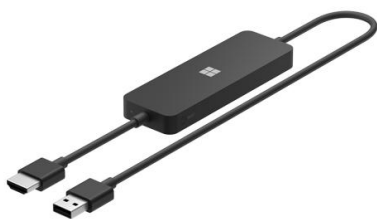
### • 白板桌機

- 手動開關機
- 觸控螢幕
- 手寫筆
- IPEVO Annotator 白板
- 可調整螢幕支架



### • 筆記型電腦

- HDMI



### • Miracast 無線投影

- Windows
- Android
- 分組討論第10組用

## 講師電腦訊號切換



1. PC1 : 主桌機
2. PC2 : 白板桌機
3. NB : 筆記型電腦
4. Microsoft 無線投影

# 4. 音訊

## 音量裝置調整

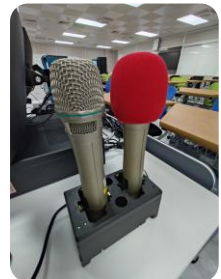


### 1. 麥克風音量

- 12支數位麥克風：
  - 講師用**充電式**麥克風\*2：講桌右方
  - 分組討論學員用**電池式**麥克風\*10：請洽收發室楊先生
- 音量可單獨調整
- **主電腦之裝置識別名稱 (麥克風輸入)：VC-002**

### 2. 現場總音量

### 3. 視訊影片音量



## 講師自備麥克風



- 講桌桌面XLR卡農頭插孔

# 5. 攝影機

## 攝影鏡頭調整



### • 講師攝影機

1. 攝影對象：講師
2. 自動追蹤啟閉
  - 拍攝時對第一個進入鏡頭的人像進行追蹤
  - 當人像離開鏡頭邊界時，鏡頭會回到原起始點
3. 方向控制手動調整
4. 預設位置快速移動

### • 學員攝影機

1. 攝影對象：學員
2. 5個預設位置快速移動
3. 方向控制手動調整



## 實物投影機



- 實物投影
- 會議鏡頭
- 放置於講桌兩張螢幕中央
- 手動開關
- 主電腦之裝置識別名稱 (攝影機)：  
IPEVO VZ-X

## 6. 視訊擷取

### 主電腦視訊擷取



#### 1. 主電腦上進行影片錄製或線上會議時切換鏡頭視訊來源

- 講師攝影機
- 學員攝影機
- 講師電腦
- 無線簡報1：WP1
- 無線簡報2：WP2

#### 2. 主電腦之裝置識別名稱

- 攝影機：VC-002
- 音訊輸出：4K 60 2CH

# 7. 電子白板

## 電子白板電源開關



- 一鍵全開/關
- 單獨開關



## 電子白板操作

### InstaShare 2



### 1. 無線投影

- 無線網路：214eduroam
- 白板App: InstaShare2
- 筆電/平板/手機
- Windows：Miracast
- MacOS/iOS：AirPlay
- Android：螢幕投放

### 2. 其他應用

- 手寫白板
- 網路瀏覽
- 其他

# 8. 燈光

## 燈光照明控制



- 燈光開關控制

- 左中右區
- 燈條預設 (暖白、暖黃)

- LED燈條條光設定

- 燈色：暖白、暖黃
- 亮度



## 9. 無線投影

### NorthVision AC40



#### 1. 接頭

- HDMI + USB-A電源
- USB-C

#### 2. 裝置

- WP1
- WP2

#### 3. 解析度：4K

#### 4. 使用方式

- 按鈕 (投影/中斷)
- 免安裝驅動程式

#### 5. 燈號

- 紅燈：設備連接中
- 藍燈：未投影
- 綠燈：投影中

#### 6. 裝置平台

- Windows
- MacOS/iPad
- Android Pad

### Microsoft UTH-00034



#### • Miracast

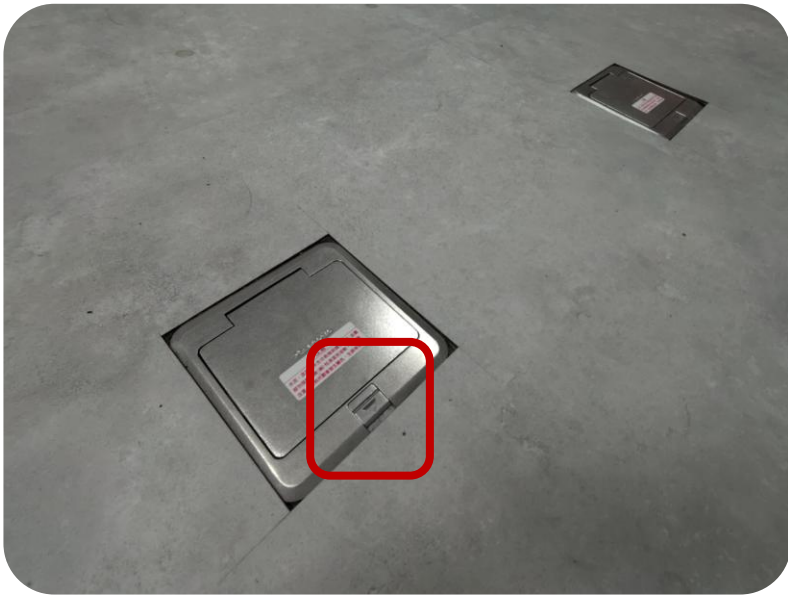
- Windows
- Android

#### • 解析度：4K

- 分組討論第10組用

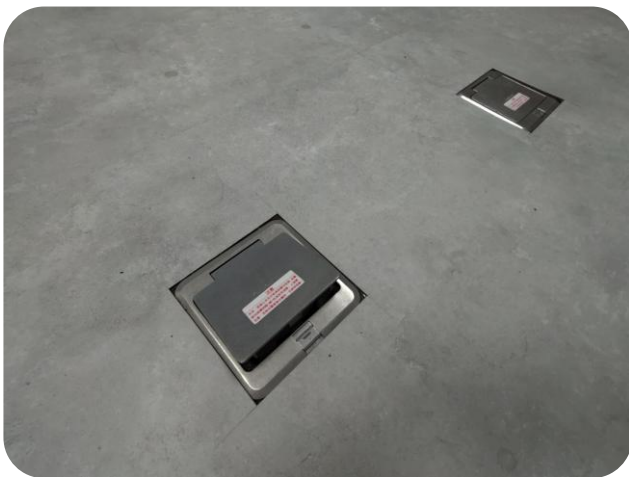
# 10. 地面電源插座

## 110V三P插座



- 推壓開關即可啟閉
- 用畢請還原成關閉狀態，以避免絆倒

關閉



微開



全開

## 3P 電源延長線



- 取用位置：教室門口
- 供電源供應器無法直接使用地面電源插座者
- 用畢請歸還原位

# 11. 其他設備

## 玻璃白板



1. 使用
  - 專用白板筆
  - 用畢請擦除
2. 面窗滑門
  - 遮光
  - 逃生

## 資訊講桌



1. 可升降
2. 二定位點
  - 一般教室
  - 分組討論

## 觸控資訊播放機



1. 教室課表
2. 活動海報 (1080\*1920)
3. 設備操作指引
4. 教室使用規範

## 學員桌椅組



依課程需求自由  
排列組合

# 12. 教室使用規範

## 規範

- 禁止飲食
- 禁止攜帶雨具入內
- 插座用畢還原
- 延長線用畢歸還
- 玻璃白板用畢擦除
- 高壓電力設備櫥櫃周邊禁止置物
- 教學設備借用：請洽場地管理員

## 參考資訊

The screenshot shows the website of the College of Public Health at National Taiwan University. The header includes the university logo and name, a search bar, and navigation links. A central banner features the text '健康福祉' (Health and Welfare) and a photograph of a building. Below the banner, there are sections for '消息公告 News' and '資訊技術相關服務' (Information Technology Related Services). The news section lists two items: one dated 2026/04/30 about ClassroomGo operation instructions for room 214, and another dated 2026/03/18 about equipment operation instructions for room 207. Social media icons for Facebook, YouTube, and Instagram are visible on the right side.

- 網頁
  - 學院網站>消息公告>資訊技術相關服務
- 地場管理員
  - 楊晨弘 先生 (收發室，分機68110)
  - 藍鏡霞 小姐 (收發室，分機68110)
- 設備疑難排解
  - 蕭伯璋 先生 (R551，分機68043)